

ハードウェアからソフトウェアまで、愛媛大学のeラーニング情報を中心に、幅広くお届けします。

TOPIC 1 平成25年度 eラーニングコンテンツ制作実績

教育デザイン室では、eラーニングコンテンツの開発・提供を通じて、eラーニングを活用した魅力的な教育方法の提案を行っています。それに伴い、ICTを活用した授業構成の見直し、講義などの撮影、eラーニングの運用サポートも行っています。

平成25年度、教育デザイン室ではeラーニングコンテンツを36科目制作しました。制作したコンテンツのデモ版は、教育デザイン室のホームページより確認できます。

教育デザイン室 HP <http://idoffice.cite.ehime-u.ac.jp/>

◆主な制作コンテンツ



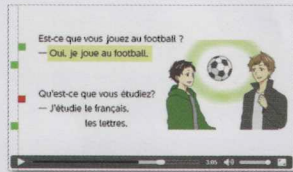
日本語リテラシー入門

一回生全員が受講する共通教育の授業で使用されるコンテンツで、教育デザイン室では授業の再設計から行いました。計4回のメディア授業(eラーニング)用に7章の動画コンテンツを制作しました。



安全衛生(社会力入門)

共通教育の授業で使用されるコンテンツで、計3章分のコンテンツを制作しました。教員の話したエピソードについて、紙芝居風のイラストを作成し、より学生に伝わりやすい工夫をしています。



フランス語I

「フランス語I」で使用する音声教材です。テキストに沿ってフランス人留学生の発音を録音し、発音している箇所は色を変えて表示するなどの工夫を施しました。また、内容に合うイラストも添えました。



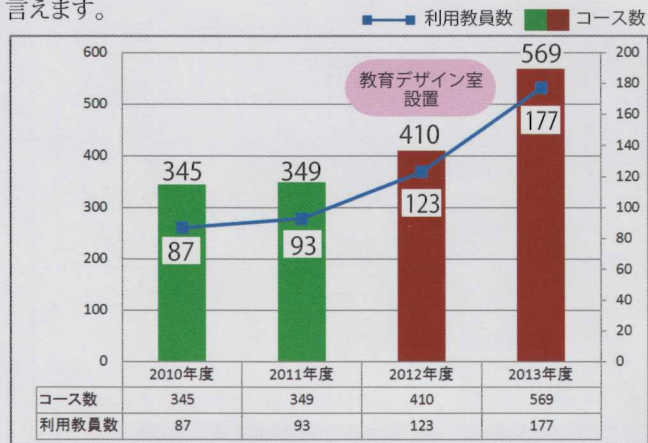
就職実践演習

「就職実践演習」の補充学習として利用する動画教材です。学生が机間指導を行う様子を撮影した動画を数種類編集し、Moodle上にアップしました。学生はそれを視聴し、Moodle上で課題を提出します。

TOPIC 2 平成25年度 愛媛大学 Moodle コース利用状況

平成25年度の愛媛大学のMoodleは、569コース作成され、177名の教員が利用しました。3年前と比較すると、コース数は約1.6倍に、利用教員は約2倍に増加しています。

利用学生数については、平成23年度は延べ17,785名だったのに対し、昨年度は延べ25,331名と飛躍的に伸びています。1回生の共通教育科目で利用され始めたことも、要因の一つと言えます。



▲愛媛大学 Moodle 利用状況推移

COLUMN

Moodle

小テストの解答を Excel 形式でダウンロード

「Moodleの小テストの解答をExcel形式でダウンロードしたい」というお問い合わせをよく頂きます。以下の手順で、ダウンロードが可能です。Excel形式でダウンロードすると、評定や成績データの管理が容易になります。

- ①コースから該当の小テストをクリック
- ②受験件数をクリック
- ③画面左側の「管理」ブロックから「解答」をクリック
- ④解答一覧が表示されますので「テーブルデータをダウンロードする」から「Excelスプレッドシート」を選択し「ダウンロード」をクリックして完了

◆Moodleに関するQ&A

Moodleに関するお問い合わせおよび回答は、教育デザイン室のホームページに掲載しています。ぜひご利用ください。

URL <http://idoffice.cite.ehime-u.ac.jp/>

※「ICT利用に関するQ&A」の「Moodle:学習支援システム」をクリック

メディアスタジオの対談セットにて撮影



私たちがサポートします!

教育デザイン室

愛媛大学総合情報メディアセンター教育デザイン室は、ICT (Information and Communication Technology: 情報通信技術) を活用した授業構成の見直し、コンテンツ制作のサポート、講義などの撮影、eラーニングの運用サポートなどを行います。

教育デザイン室のしごと



授業科目担当者へのICTを活用した教育支援

インストラクショナル・デザイン (ID / 教育設計) の手法をもとに、ICTを活用した授業構成の見直し及び授業をより効果的・効率的・魅力的なものにするための授業設計の支援を行います。

具体的な支援

- ・授業設計コンサルティング
- ・シラバス作成コンサルティング
- ・講義法コンサルシジュ など



コンテンツの開発・制作支援

シラバスや講義資料などをもとに、資料の効果的な提示方法のご提案、教材のブラッシュアップ、講義の撮影・編集など、eラーニングコンテンツの制作支援を行います。



eラーニング運用サポート

コンテンツ公開後も、使い方が分からないなど困った時でも、スムーズに運用できるようにサポートします。また、学内ネットワーク環境や Moodle システムの改善など、ICTを利用しやすい学内環境の整備を提案していきます。



研修会の開催

「学習意欲を高めるためのID入門」など、授業設計に関する研修を行います。また、Word、Excel、PowerPointなどのICT研修会開催、教育事例の紹介など、利用者の教育実践を支援します。

こんな時に!

- eラーニングを活用してみたいが、どうすればいいかわからない
- Moodleを利用してみたいが、使い方がわからない
- 授業をより良いものにしたいが、どこを改善すればいいのかわからない