

ハードウェアからソフトウェアまで、愛媛大学のeラーニング情報を中心に、幅広くお届けします。

## 学生の主体的な学びや 教職員の授業運営をサポートする 学習支援システム「Moodle」

### Moodleとは?

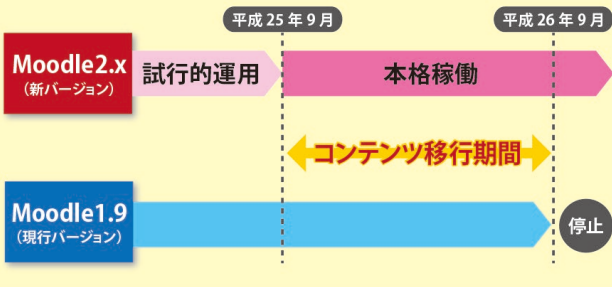
Moodle (ムードル) は、インターネット上で講義コースを作成・運用することができる学習支援システムです。資料配布・動画配信・ディスカッション・テスト・課題提出・アンケートなどの機能があります。Moodle にはログが残るため、学生の学習履歴を確認することが可能です。

### Moodle 新バージョン運用開始予定(平成25年9月~)

愛媛大学では Moodle のバージョン 1.9 を運用していますが、平成 25 年 9 月より、Moodle の新バージョンの運用を開始予定です。新しい Moodle は、スマートフォンやタブレット端末から利用することもできます。

現在も、新バージョンの Moodle2.3 を試行的に運用していますので、新しい Moodle を試してみたい方は、総合情報メディアセンター教育デザイン室にお問い合わせください。

#### 【Moodle 新バージョン移行ロードマップ】



## Moodleの主な機能

Moodle の主な 6 つの機能をご紹介します。

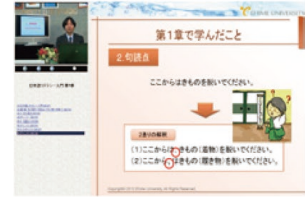
### 資料配布

講義で使用した PowerPoint や配布した資料をアップロードすることができます。学生は、簡単に資料をダウンロードできます。次回の講義の予習用として配布したい場合や、欠席した学生に配布したい場合に便利です。



### 動画配信

動画コンテンツをアップロードすることで、学内・学外を問わず、どこからでもコンテンツの視聴が可能になります。また、学生はその動画について学生同士でディスカッションを行うことも可能です。※閲覧にはパスワードの設定もできます。



### ディスカッション

教員と学生や、学生同士のディスカッションの場として利用できます。1つのテーマについて話し合ったり、授業の質問を記入したりと、授業時間外での交流に有効です。



### テスト

○×問題・多肢選択問題・組み合わせ問題・記述問題・ランダム記述組み合わせ問題・数値問題・穴埋め問題・作文問題など、様々な種類の問題を作成できます。



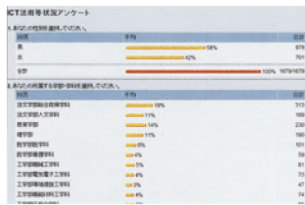
### 課題提出

教員が提示した課題に対して、学生はファイル (Word, Excel, PowerPoint、動画など、あらゆる種類に対応) を提出又は直接入力することができます。



### アンケート

選択式や記入式など、多様なアンケートを作成できます。授業評価アンケートなど、学生の状況を把握し、授業の調整に役立てることも可能です。(写真はアンケート結果)



## 教育デザイン室

総合情報メディアセンター1階に、教育デザイン室が OPEN しました。ICT (Information and Communication Technology : 情報通信技術) を活用した授業構成の見直し、コンテンツ制作のサポート、講義などの撮影、eラーニングの運用サポートなどを行います。

### 教育デザイン室のしごと

こんな時に!

- eラーニングを活用してみたいが、どうすればいいかわからない
- 動画を編集したいが、やり方がわからない
- Moodle を利用してみたいが、使い方がわからない



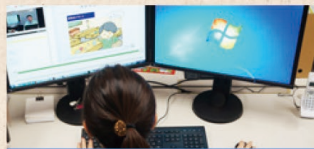
授業科目担当者へのICTを活用した教育支援

インストラクショナル・デザイン (ID / 教育設計) の手法をもとに、ICT を活用した授業構成の見直し及び授業をより効果的・効率的・魅力的なものにするための授業設計の支援を行います。



コンテンツの開発・制作支援

シラバスや講義資料などをもとに、資料の効果的な提示方法のご提案、教材のブラッシュアップ、講義の撮影・編集など、eラーニングコンテンツの制作支援を行います。



eラーニング運用サポート

コンテンツ公開後も、使い方がわからないなど困った時でも、スムーズに運用できるようにサポートします。また、学内ネットワーク環境や Moodle システムの改善など、ICT を利用しやすい学内環境の整備を提案していきます。



ICT 研修会の開催

「eラーニング入門」「効果的なeラーニングの活用方法」など、eラーニングに関する研修を行います。また、Word、Excel、PowerPoint などの研修会開催、ICT 活用教育事例の紹介など、利用者の ICT 利用に関するスキルアップを支援します。



私たちがサポートします!